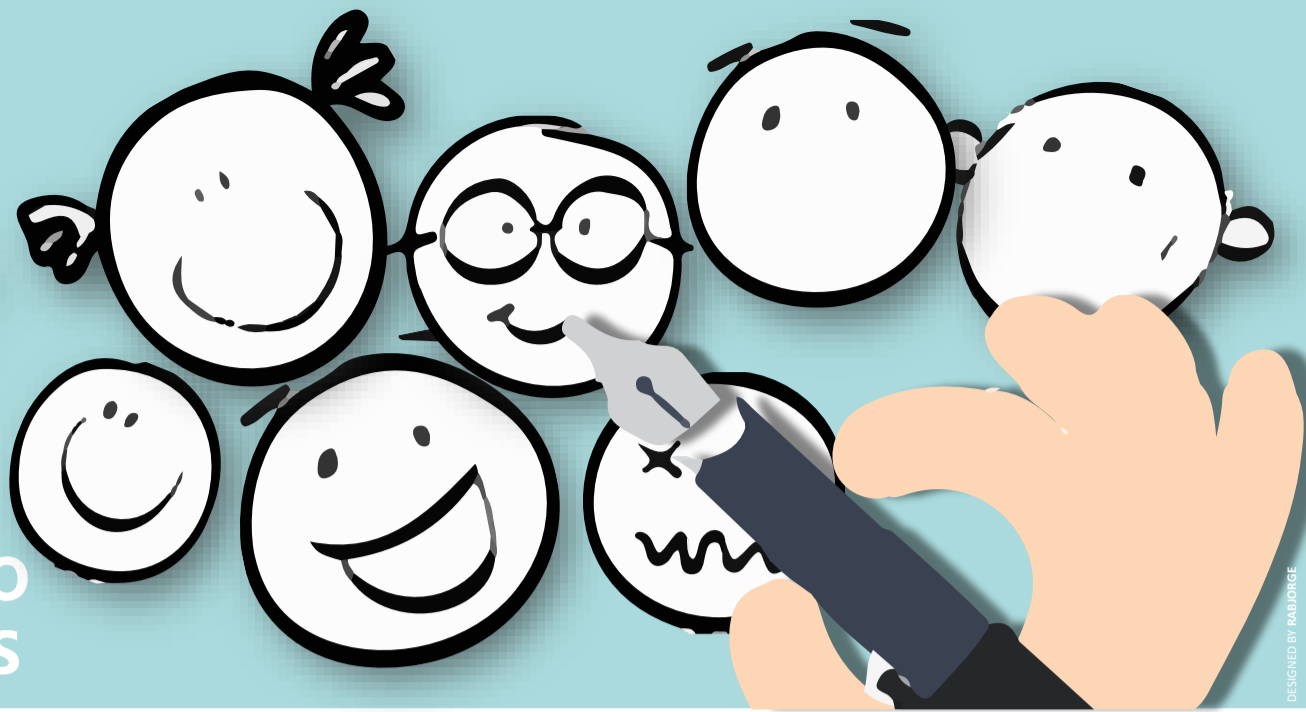




**Irmãs Hospitaleiras**

CASA DE SAÚDE CÂMARA PESTANA



## AVALIAÇÃO DA SATISFAÇÃO DAS PARTES INTERESSADAS

# 2017

A avaliação do grau de satisfação das partes interessadas é um objetivo estratégico anual e insere-se na política da qualidade e de melhoria contínua da Casa de Saúde Câmara Pestana. É um processo que tem como principal objetivo a identificação das oportunidades de melhoria por parte da Instituição face à avaliação das partes interessadas.

Para efeitos de avaliação da satisfação das partes interessadas, foram distribuídos questionários em formato papel ao longo do ano de 2017, findando no mês de outubro. Foram distribuídos 6 tipos de questionários distintos, de acordo com a população em causa com a seguinte amostra:

	2015	2016	2017
<b>CURTO E MÉDIO INTERNAMENTO</b>			
Pessoas Assistidas	621	595	541
Familiars/ Pessoas Significativas	387	412	392
<b>LONGO INTERNAMENTO</b>			
Pessoas Assistidas	73	86	125
Familiars/ Pessoas Significativas	171	208	227
<b>PROFISSIONAIS</b>	123	136	136
<b>VOLUNTÁRIOS</b>	4	6	4
<b>ENTIDADES PARCEIRAS</b>	13	15	14
<b>ENTIDADES FINANCIADORAS</b>	1	1	1

### LEGENDA:



### APRECIÇÃO GLOBAL DOS SERVIÇOS PRESTADOS PELA CASA DE SAÚDE CÂMARA PESTANA

#### UNIDADES DE LONGO INTERNAMENTO PESSOAS ASSISTIDAS



#### FAMILIARES/PESSOAS SIGNIFICATIVAS



#### UNIDADES DE CURTO E MÉDIO INTERNAMENTO PESSOAS ASSISTIDAS



#### FAMILIARES/PESSOAS SIGNIFICATIVAS



### GRAU DE SATISFAÇÃO DOS VOLUNTÁRIOS NA CSCP



### GRAU DE SATISFAÇÃO DOS PROFISSIONAIS NA CSCP



### GRAU DE SATISFAÇÃO DAS ENTIDADES PARCEIRAS



### GRAU DE SATISFAÇÃO DAS ENTIDADES FINANCIADORAS

